

2022 年歷史建築活化資助計劃-望廈山房
Plano de apoio financeiro para a revitalização de edifícios históricos no ano
de 2022 - Vivendas de Mong-Há

附件 1 望廈山房地段規劃條件
Anexo 1 Condições urbanísticas para as Vivendas de Mong-Há

建築物的任何更改須符合以下要求並諮詢文化局意見：

Quaisquer alterações nos edifícios devem estar em conformidade com os seguintes requisitos, com a consulta ao Instituto Cultural:

- 區域 A：須保留建築物立面及屋頂特徵，不得增加高度。
Zona A: é necessário manter as fachadas dos edifícios e as características do telhado, não sendo permitido qualquer aumento de altura.
- 區域 B：Zona B:
 - 保留現有圍牆；Manter o muro existente;
 - 維持場地開敞空間及庭院特徵。Manter os espaços abertos e características do pátio.
- 區域 C：維持場地開敞空間特徵。
Zona C: manter espaços abertos e características do pátio.

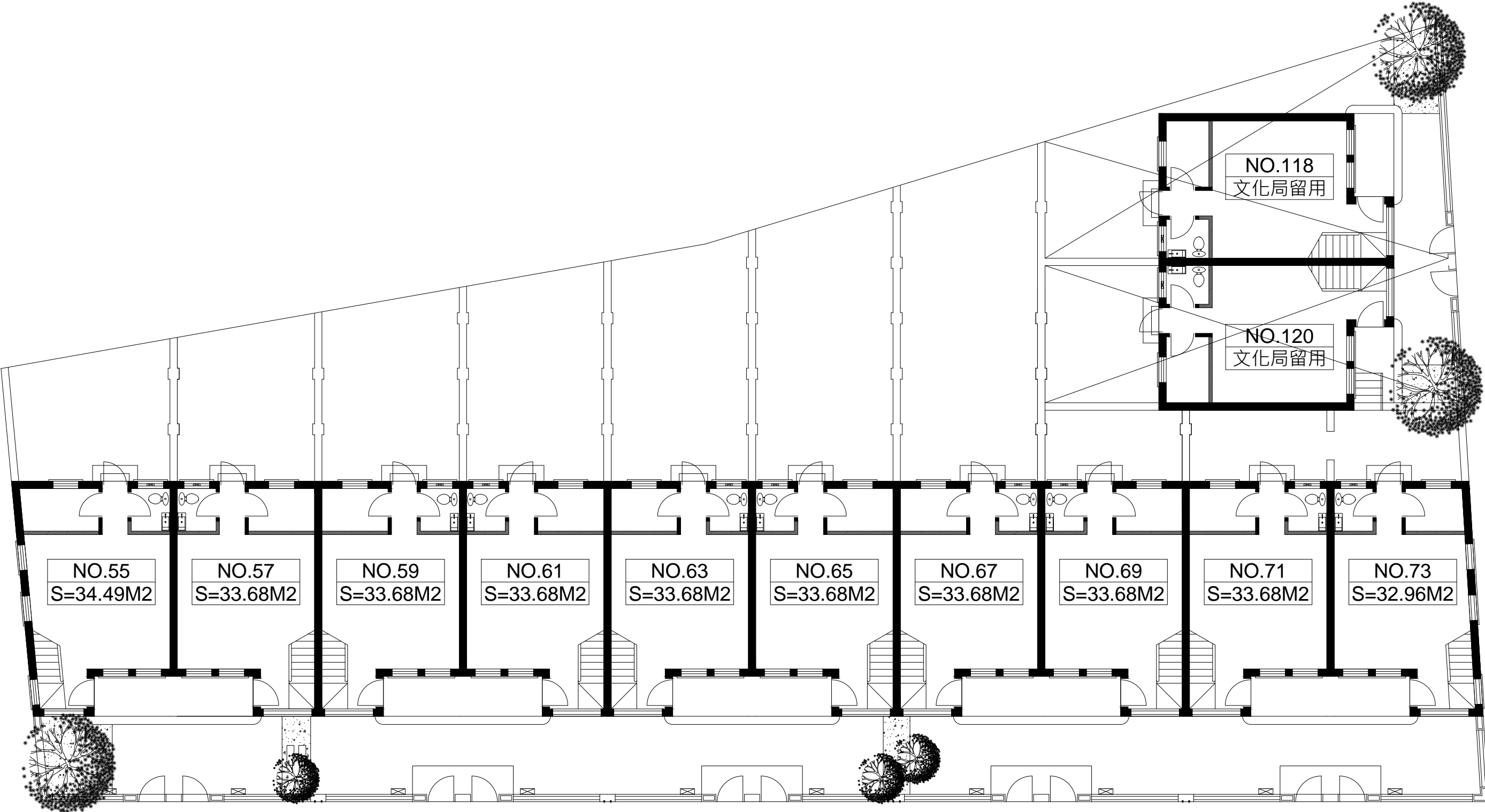
另外須注意，任何更改前應詳細測量及記錄原設計樣式（包括材質及色彩），以作為日後場地復原交還時之依據。

Deve-se notar ainda que, antes de qualquer alteração, deve, detalhadamente, ser feita uma medição e documentado o estilo original do design (incluindo os materiais e as cores), para servir de base da futura restauração na devolução dos locais.

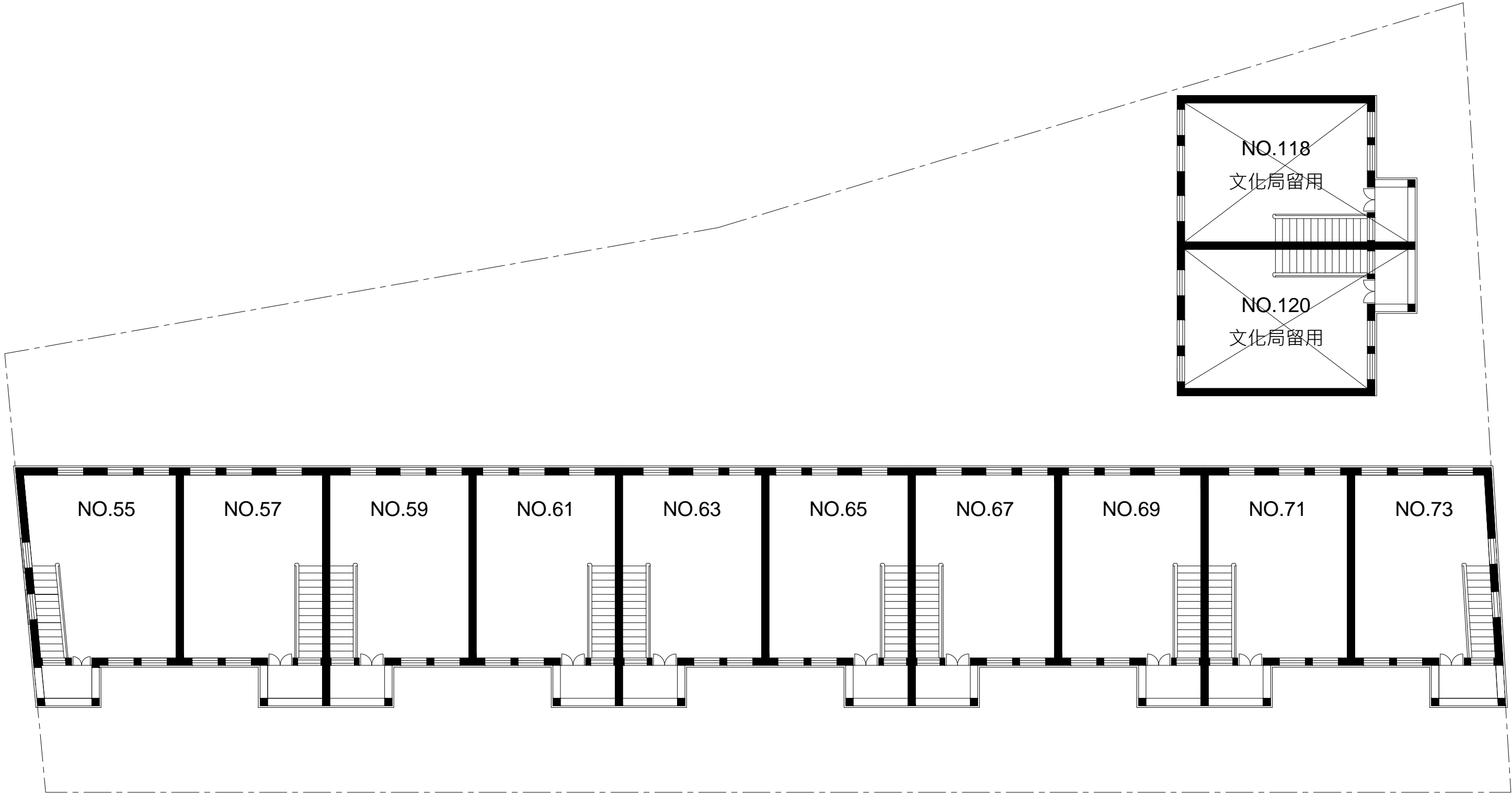
規劃條件分區示意圖 Diagrama sobre as zonas de condições urbanísticas



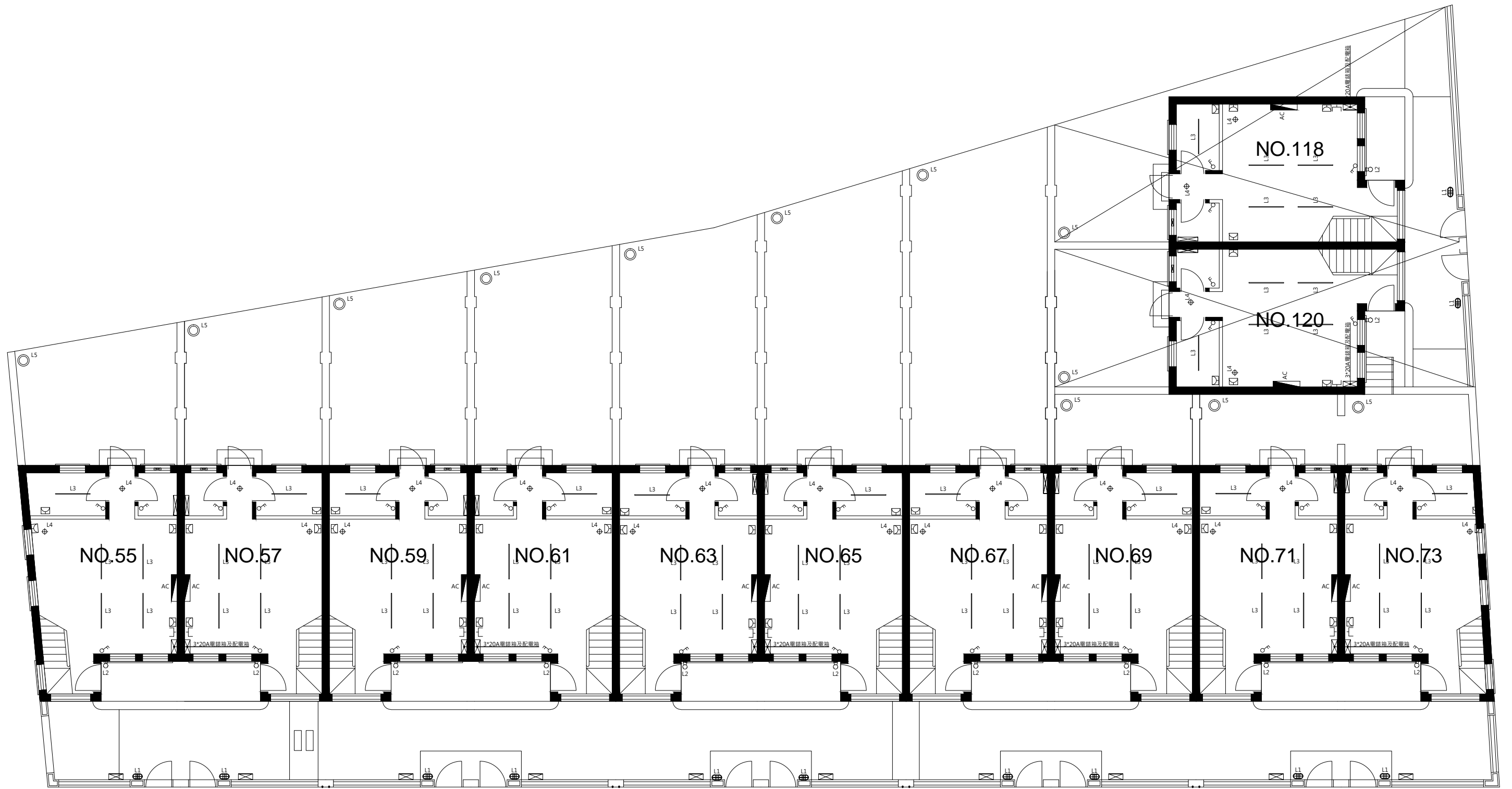
A-01 地面層平面圖 Planta do rés do chão



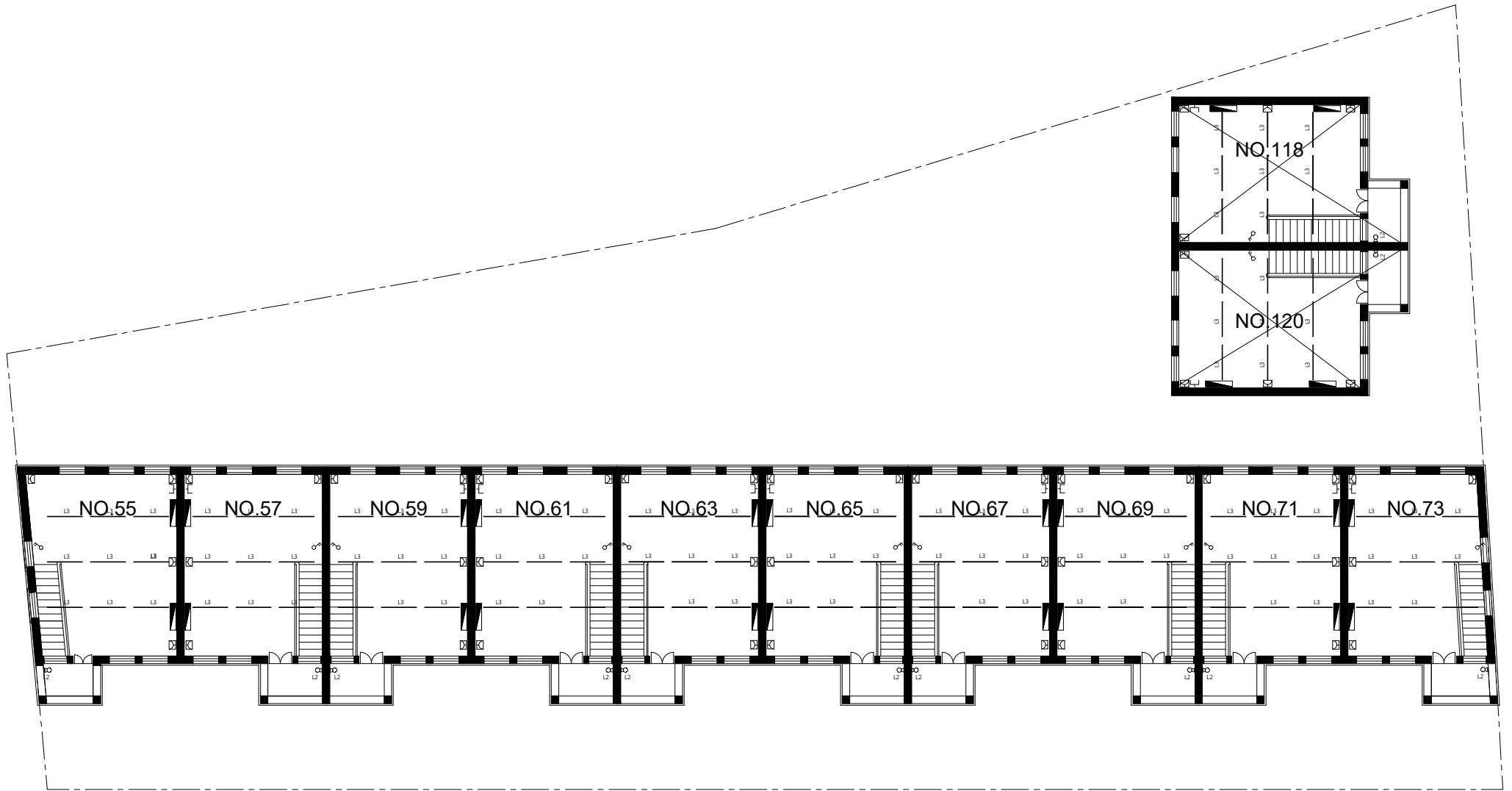
A-02 一層平面圖 Planta do 1º andar



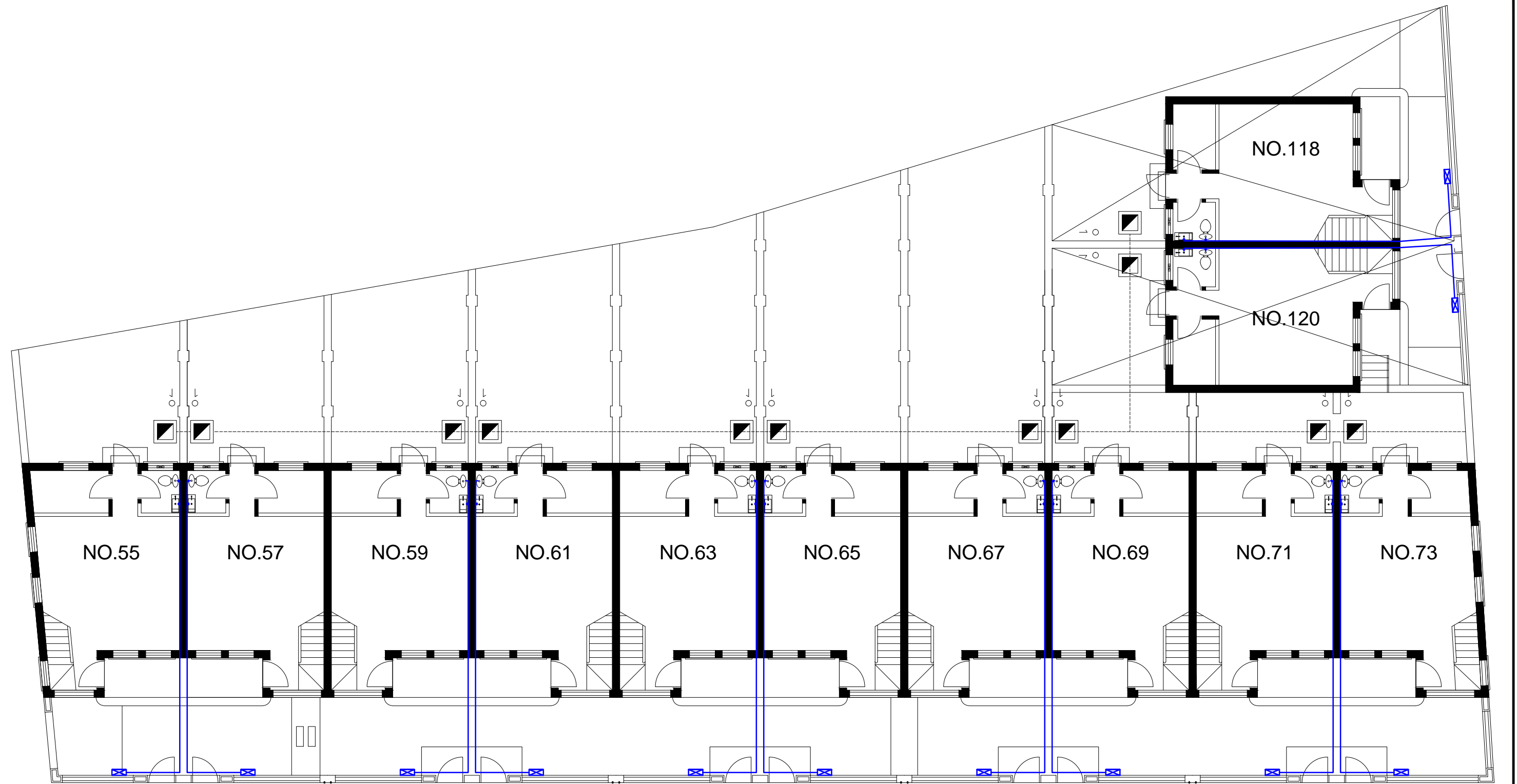
A-03 地面層電力配置圖 Planta da distribuição de electricidade no rés do chão



A-04 一層電力配置圖 Planta da distribuição de electricidade no 1º andar



A-05 地面層供排水圖 Planta de drenagem e esgotos no rés do chão



A-06 建築立面圖 Planta do alçado

